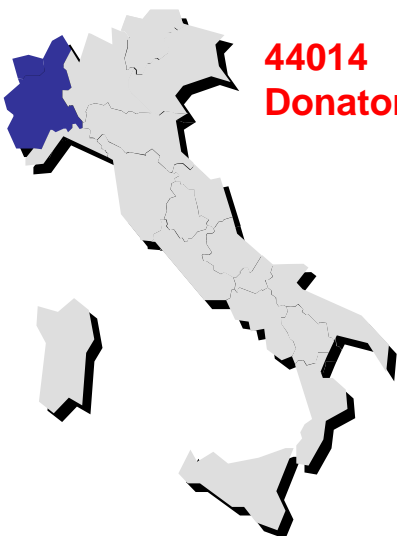


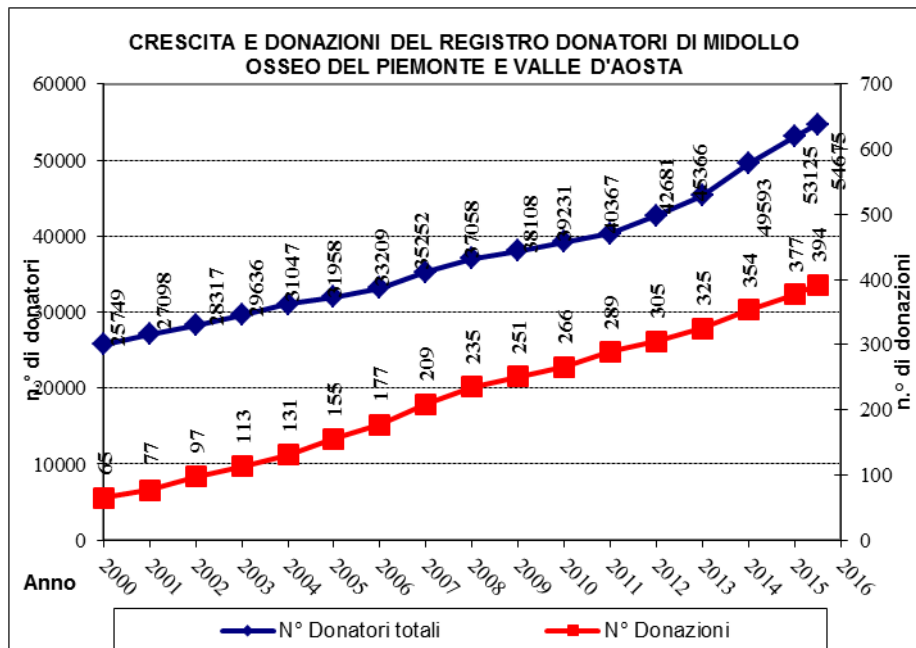
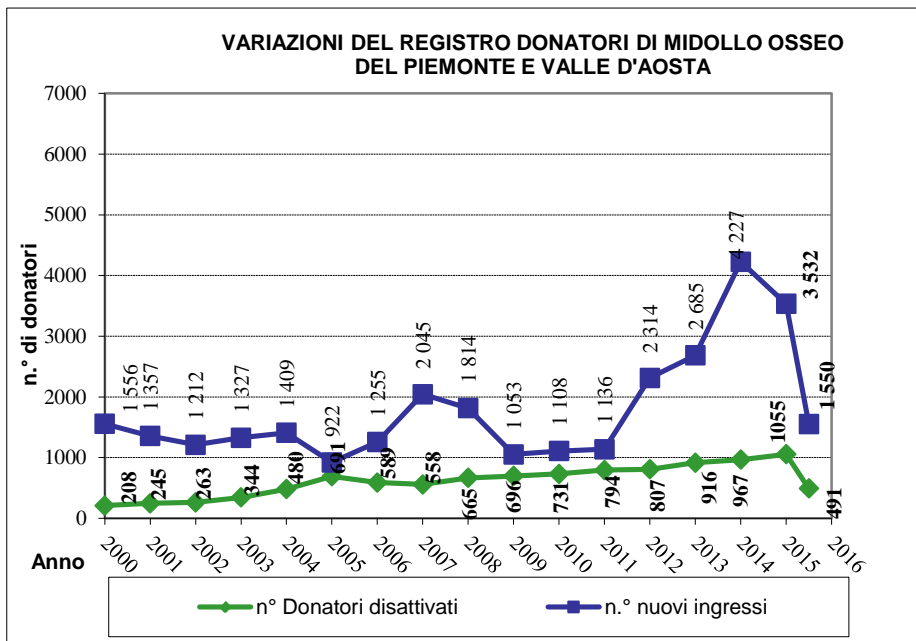
# RESOCONTO ATTIVITA' CSE I SEMESTRE 2016



**44014**  
**Donatori attivi**

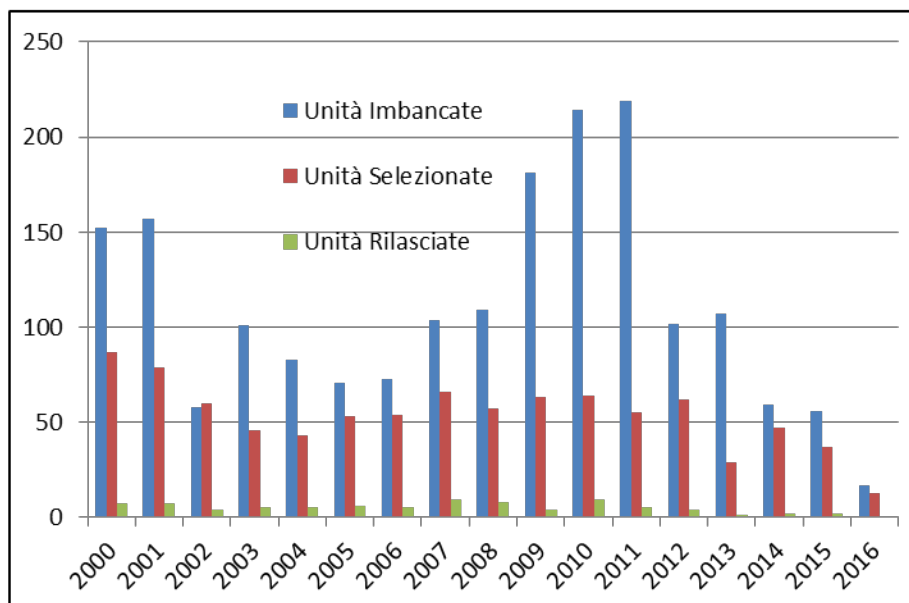
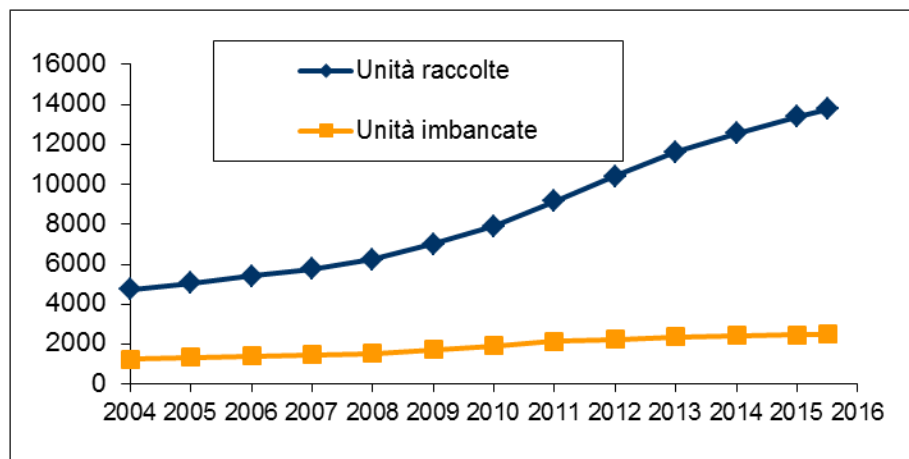
**Registro donatori di  
Cellule Staminali Emopoietiche (CSE)  
del Piemonte e Valle d'Aosta**

CD	A.S.O.	Donatori totali	Ingressi 2016	Donazioni totali	Donazioni 2016
AL01	Ospedale Civile - AL	12192	569	90	6
AO01	Ospedale Regionale - AO	1228	1	7	0
CN01	S. Croce - CN	11209	525	115	4
TO01	S. Giovanni Battista - TO	3820	41	16	0
TO03	O.I.R.M. S. Anna - TO	12956	204	50	4
TO04	Ospedale Civile - Ivrea	1792	59	11	0
TO05	S. Giovanni Battista - TO	3687	57	15	1
VB01	Ospedali Riuniti - VB	4819	67	46	1
VC01	S. Andrea - VC	3467	27	44	1
<b>Totali</b>		<b>55170</b>	<b>1550</b>	<b>394</b>	<b>17</b>



## Attività Sangue Placentare I semestre 2016

Unità rilasciate totali = 88



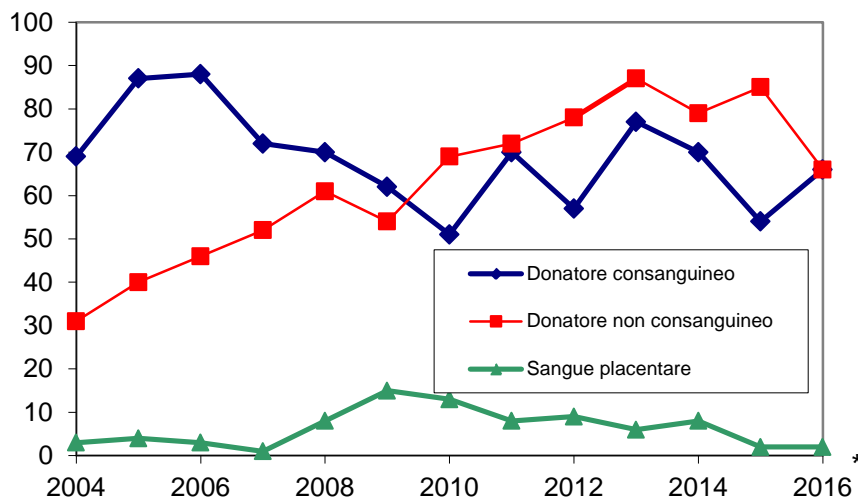
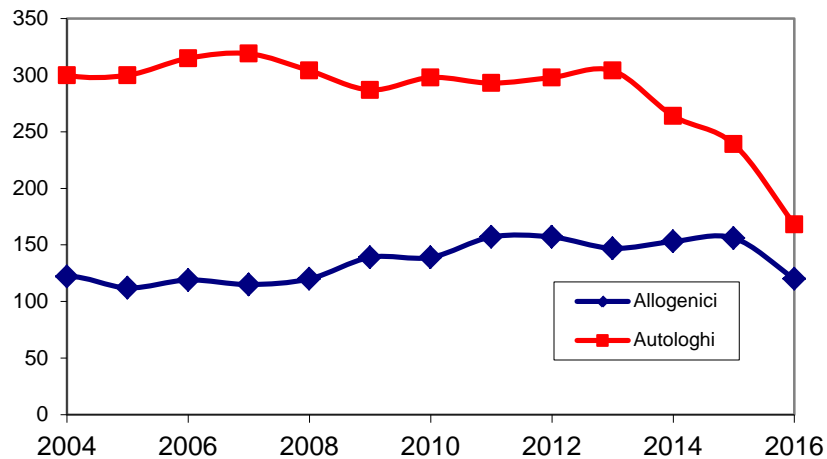
## Attività Sangue Placentare I semestre 2016

	2016 CB uso personale	2016 CB uso solidaristico	
		raccolte	imbancate
AL OSP. CIVILE SS. ANTONIO E BIAGIO	3	27	0
AL OSP. S. GIACOMO - NOVI LIGURE	2	0	0
AL OSP. S. SPIRITO - CASALE M.TO	1	15	0
AT OSP. CARDINAL MASSAIA	6	10	0
BI OSP. DEGLI INFERMI DI BIELLA	3	7	0
CN AZ. OSPEDAL. S. CROCE E CARLE	9	31	2
CN OSP. DI MONDOVI	8	0	0
CN OSP. MAGGIORE SS. ANNUNZ - SAVIGLIANO	4	0	0
CN OSP. SAN LAZZARO - ALBA (e PN Bra)	10	0	0
NO OSP. MAGGIORE DELLA CARITA	16	15	1
NO OSP. SS. TRINITA - BORGOMANERO	7	0	0
TO CLINICA PINNA PINTOR	1	0	0
TO OSP. CIVICO - CHIVASSO	5	0	0
TO OSP. CIVILE E. AGNELLI - PINEROLO	0	13	0
TO OSP. CIVILE DI CUORGNE	2	0	0
TO OSP. CIVILE DI IVREA	0	26	3
TO OSP. DEGLI INFERMI - RIVOLI	1	0	0
TO OSP. MAGGIORE - CHIERI	4	2	0
TO OSP. MARIA VITTORIA	0	5	0
TO OSP. MARTINI	1	8	0
TO OSP. MAURIZIANO UMBERTO I - TORINO	4	0	0
TO OSP. OSTETR. GINECOL. S. ANNA	23	230	11
TO OSP. SANTA CROCE - MONCALIERI	0	0	0
TO P.O. RIUNITO SEDE DI CIRIE'	0	0	0
TO SEDES SAPIENTIAE SRL	12	0	0
VB OSP. CASTELLI - VERBANIA	0	0	0
VB OSP. S. BIAGIO - DOMODOSSOLA	2	9	0
VC OSP. S. ANDREA - VERCELLI	7	0	0
AO OSP. REGIONALE - AOSTA	0	9	0
<b>Totale complessivo</b>	<b>131</b>	<b>407</b>	<b>17</b>

**CRT Piemonte-Valle d'Aosta**  
c/o A.O.U. S. Giovanni Battista  
Via Santena, 19 - 10126 TO  
Tel. 011-6336544/5  
Fax 011-6336529  
[immunologia\\_trapianti@molinette.piemonte.it](mailto:immunologia_trapianti@molinette.piemonte.it)

**Banca sangue placentare**  
A.S.O. O.I.R.M. S. Anna  
Piazza Polonia, 94 - 10126 TO  
Tel. 011-3135568  
Fax 011-3135095  
[trasf@oirmsantanna.piemonte.it](mailto:trasf@oirmsantanna.piemonte.it)

## TRAPIANTI CSE I semestre 2016



\* Proiezione annuale

## TRAPIANTI CSE I semestre 2016

### Trapianti eseguiti nell' anno in corso per patologia

ALL - Leucemia Linfoblastica Acuta	9
ALTRO	3
AML - Leucemia Mieloide Acuta	30
HD - Linfoma di Hodgkin	13
MDS - Sindromi Mielodisplastiche	9
MI - Mielofibrosi con metaplasia mieloide	1
MM - Mieloma Multiplo	47
NHL - Linfoma non Hodgkin	26
SAA - Anemia Aplastica Severa	2
EC - Errori Congeniti	2
TALASS - Talassemia	2
<b>Totale complessivo</b>	<b>144</b>

Centro Trapianti	Allogeneici		Autologhi	
	Totale	2016	Totale	2016
SS. Antonio e Biagio - AL	264	13	545	9
San Croce e Carle - CN	180	5	351	8
P.O. Molinette TO01 - TORINO	904	26	2333	38
CT Metropolitan TO02 - TORINO	701	16	1092	17
Ospedale Mauriziano - TORINO	-	-	103	0
O. Maggiore Carità - NOVARA	-	-	326	12
<b>Totale</b>	<b>2049</b>	<b>60</b>	<b>4750</b>	<b>84</b>